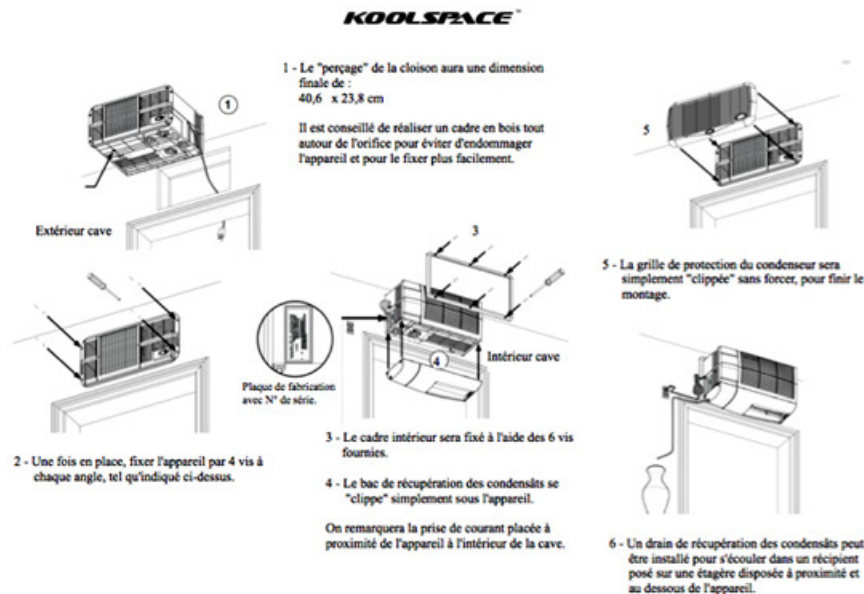


Guide d'installation KoolR Magnum

Par Maître de Cave

web@maitredecave.ca



Conseils d'Installation Climatiseur

1. N'installez jamais votre **climatiseur** sur un mur donnant à l'extérieur.
2. Installer l'appareil dans une pièce bien isolée (murs, plafond et sol) et dont le volume n'excède pas celui prévu pour l'appareil.
3. Installer l'appareil de sorte que la **grille du conducteur** (côté "chaud") soit facilement accessible pour un **nettoyage périodique**. La poussière s'accumule rapidement sur cette grille. Le bon fonctionnement de l'appareil est lié à la **propreté du condenseur**.
4. Faire installer une prise de courant, protégée par un disjoncteur, à proximité de l'appareil, à l'intérieur de la cave à vins. L'utilisation d'une rallonge est vivement déconseillée.
5. L'installation d'un para-surtenseur est vivement conseillée pour éviter les surtensions en cas d'orages par exemple.
6. Choisissez d'installer l'appareil sur un mur donnant dans une pièce voisine bien aérée et dont la température n'excède pas 26°C pendant la période la plus chaude. Ne jamais obstruer la ventilation de l'appareil.
7. Référez-vous à ce qui suit pour une installation correcte de l'appareil.
8. **Lorsque vous branchez l'appareil, il ne se mettra à fonctionner qu'après un délai d'une minute. Le système de ventilation se mettra en fonctionnement en premier, il sera suivi par le démarrage du compresseur.**